

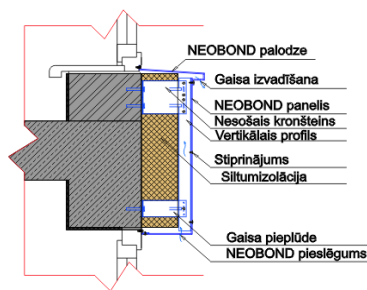
Tehnoloģija

Ārsienu siltināšana ar NEOBOND plāksnēm vai fasāžu kasetēm tiek veikta pēc vēdinamo piekaramo fasāžu tehnoloģijas, t.i., starp ārējo dekoratīvo apdari un sienu siltinājumu ir 2-3cm telpa, kas veido gaisa kanālus. Pateicoties ventilācijai, pat Latvijas klīmatiskos apstākļos, ventilējama fasāde nodrošina ēkai elpošas sienas un līdz ar to vienmēr sausu iekšējo siltinājuma slāni.

Ventilējamas fasādes sistēma tiek montēta sākot no apakškonstrukcijas. Uz sienas tiek uzstādīti nesošie kronšteini, starp kuriem ir ievietots siltumizolācijas materiāls - parasti tā ir akmens vate, rētāk ekstrudētais polistirols.

Uz nesošiem kronšteinu uzmontē alumīnija nesošos T- vai L-profilus. Pateicoties līmeņošanai, piekaramā fasāde ir taisna, kas vizuāli uzlabo ēkas ārējo izskatu.

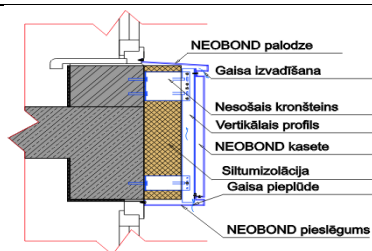
Pie uzmontēta karkasa stiprina NEOBOND fasādes paneļus. Pastāv divi galvenie apdares varianti: apdare ar plāksnēm vai ar kasetēm.



Fasāžu apdare ar plāksnēm

Fasāžu apdares plāksnes tiek izgatavotas pēc nepieciešamiem izmēriem. Lokšņu savienošanas vietas (apt. 3-10 mm) var atstāt brīvus, savienot ar H-veida profilu, vai izmantot citas krāsas materiālu, veidojot šuves.

Plāksnes ir iespējams ražot vairākos veidos: kā apdares dēļus, veselās loksnes, locītos dekoratīvos elementus u.c.



Fasāžu apdare ar kasetēm

Pēc izstrādātās tehnoloģijas izgatavo apjomīgas fasāžu kasetes. Kasešu savienojuma vietā veidojas šuve, un fasāde ir vizuāli sadalīta uz fragmentiem. Montāžas metode ļauj paslēpt visus stiprinājumus.