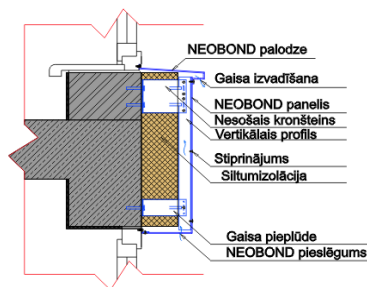


Технология

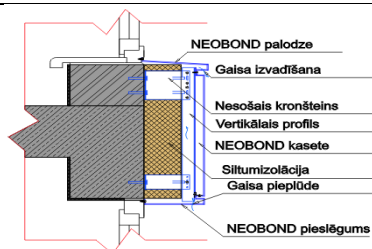
Наружное утепление стен плитами NEOBOND или фасадными кассетами осуществляется по методу навесного вентилируемого фасада, т.е. между облицовкой и утеплителем стен остается пространство в 2-3 см, создающее воздушные каналы. Благодаря вентиляции, даже при неблагоприятных латвийских климатических условиях, вентилируемый фасад позволяет стенам “дышать” и вместе с тем всегда оставляет сухим внутренний слой утеплителя. Система вентилируемого фасада монтируется, начиная с внешних конструкций. На стены крепятся несущие кронштейны, между которыми помещается теплоизоляционный материал – обычно это каменная вата, иногда экструдированный полистирол. К несущим конструкциям крепятся несущие Т или L алюминиевые профили. Благодаря выравниванию создается прямой подвесной фасад, что визуально улучшает внешний вид здания.

На установленный каркас крепятся фасадные панели NEOBOND. Существуют два основных способа отделки: отделка панелями или кассетами.



Отделка фасада панелями

Панели фасадной отделки изготавливаются в соответствии с требуемыми размерами. Листовые соединения (около 3-10 мм) можно оставлять свободными, скрепив Н-образным профилем, можно использовать другие цветные материалы для образования швов. Плиты могут быть изготовлены несколькими способами: в виде декоративных досок, целых листов, складных декоративных элементов и т. д.



Отделка фасадов кассетами

По разработанной технологии изготавливаются объемные фасадные кассеты. В месте соединения кассет образовывается шов, а внешний вид визуально разделяется на фрагменты. Метод монтажа позволяет скрыть все крепежи.